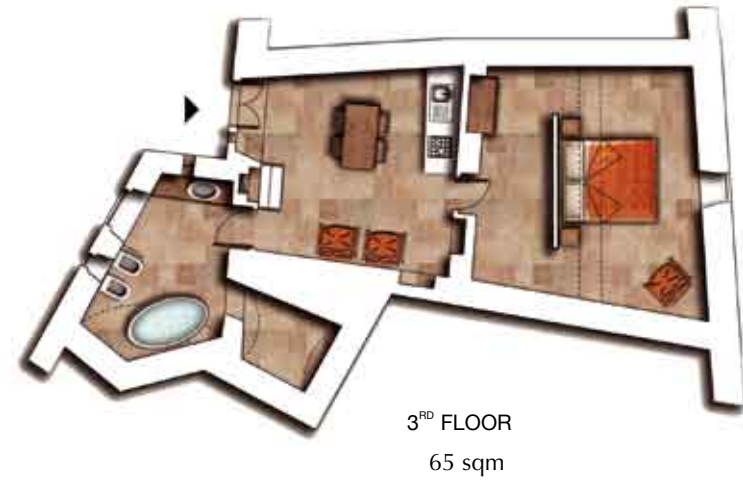




13

# THE HOUSE WITH STONE ARCH VIA DELLA TORRE



This property is located by the tower. It is reached via a stone arch, and a door that leads directly into the kitchen – the heart of the mountain family culture.

The kitchen, with its reclaimed furniture, mixes traditional fittings with contemporary touches. The house boasts a fascinating grotto, which was once a cellar. The bedroom, with its stone and cobbled floors, is crowned with a ceiling made in rich wood. The house boasts views of the lake and the surrounding landscape. The bathroom is connected to the grotto, which features a small sauna.



**CASA  
CON L'ARCOIN PIETRA  
LVIA DELLA TORRE**



# CASA CON L'ARCO IN PIETRA VIA DELLA TORRE



3° LIVELLO

65 mq



La casa posta proprio sotto la torre, si apre tramite un arco in pietra direttamente in cucina, storicamente il luogo della dimensione conviviale delle antiche famiglie agro-pastorali che si raccoglievano intorno al camino. La cucina in muratura con tutti elementi di recupero ha accolto in maniera discreta gli elementi contemporanei che ne garantiscono l'efficienza sebbene utilizzabili pure le tecniche tradizionali. Oltre il camino e la cucina in muratura lo spazio accoglie una piccola suggestiva grotta, scoperta successivamente, possibilmente utilizzabile come cantina. La camera da letto dove è stato in parte conservato il pavimento originale in pietra e acciottolati ha un seduttivo contrasto con il soffitto a cassettoni in legno nobile, costituito da materiale di recupero storico. Il vano ha un affaccio di particolare intensità sul lago ed il suo paesaggio circostante. Il bagno con la vasca e con interessanti soluzioni artigianali si collega con una grotta dove è stata collocata una piccola sauna.